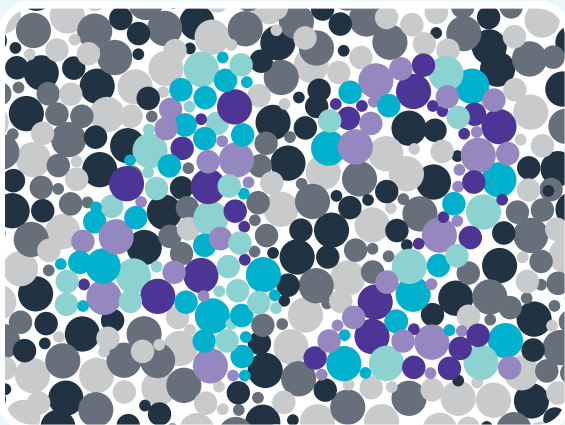


Von der Idee zur fertigen Applikation

Das Problem



Oftmals sind die Daten Ihres Unternehmens nicht in der Form verfügbar, wie man sie gerne hätte. Da gibt es Listen, die mit Emails hin- und hergeschickt werden und Mitarbeiter und Mitarbeiterinnen, die damit beschäftigt sind, diese ab- und woanders wieder ein zu tippen.

Dateien werden in Ordnern mit so aussagekräftigen Namen wie „Sonstiges“ abgelegt. Es ist ebenfalls oft unbekannt, welche Aktualität die Daten haben und auch die Zuständigkeiten sind nicht genau definiert. Datensicherheit ist ein Schlagwort ohne Bezug zur Realität. Schön wäre es, einfach eine Standardsoftware für diese Probleme zu kaufen und damit die Situation zu klären. Diese Software gibt es jedoch nicht.

Aber es gibt **eipi** dedicated data.

Die Analyse



Im Zentrum der Analyse steht die Abklärung aller Fragen, welche die Daten und die darauf stattfindenden Prozesse betreffen.

Dazu gehören unter Anderem die Abgrenzung der Daten (was gehört nicht dazu), die Definitionen der Datentypen, die Abhängigkeiten und Beziehungen der einzelnen Objekte sowie die Workflows (wer macht wann was mit den Daten).

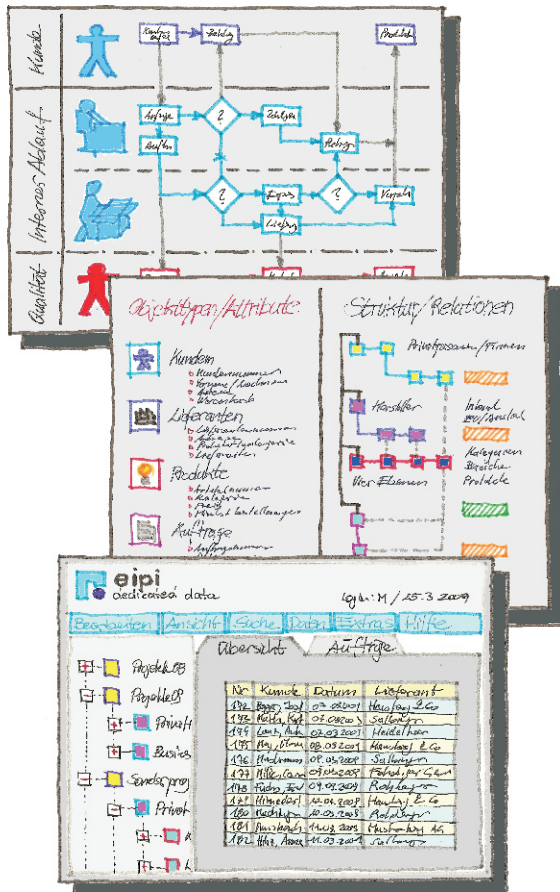
Die Mächtigkeit der einzelnen Datenbereiche wird bestimmt (wie viele Daten) und die Übernahme vorhandener Daten (Importschnittstellen) wird definiert. Weiters werden die Schnittstellen zu vorhandenen Systemen besprochen.

Schlussendlich werden die Verantwortlichkeiten festgelegt sowie die Datensicherheit (Security) und Datensicherung (Backup) geklärt.

- **Die Analyse ist ein unabdingbarer Schritt auf dem Weg zur Lösung.**
- **Ohne gründliche Problemanalyse kann es keine zufriedenstellende Lösung geben!**

Die Skizze

Auf Basis der Analyse wird eine Lösung skizziert. Diese Skizze umfasst eine Übersicht der Objekttypen, der Objektstrukturen und -abhängigkeiten sowie die Darstellung der Prozesse in einem Flussdiagramm.



Berechtigungen werden festgelegt und Berichte werden definiert. Diese Skizze bildet die Grundlage für ein verbindliches Angebot mit monatlichen Fixkosten für die Gesamtlösung.

Die Umsetzung

Je nach Größe der Aufgabenstellung erfolgt die Umsetzung in 1 bis 3 Monaten in Abstimmung mit dem Auftraggeber. Die Einrichtung eines Pilotprojekts, gewährleistet in dieser Phase das rasche und kostenneutrale Einarbeiten von Änderungen.

Nach erfolgter Fertigstellung steht dem Auftraggeber im Internet die auf seine Bedürfnisse maßgeschneiderte Lösung zur Verfügung. Da keine Installation notwendig ist, kann sofort mit der Arbeit begonnen werden.

Die Lösung

Natürlich stehen ab dem Zeitpunkt der Freischaltung Support und Hotline als Teil der Anwendung zur Verfügung. Auch die Datensicherung und die Garantie der Datensicherheit wird ohne weitere Kosten übernommen. Selbstverständlich können auch in Folge laufend Adaptierungen, Erweiterungen und Modifikationen des Systems vorgenommen werden.

Der ROI (return of invest) ist durch unsere SAS-Philosophie (software as service) in der Regel bereits im ersten Monat der Nutzung erreicht.

Bei einer Lösung von eipi sind mit der Monatspauschale folgende Dienstleistungen abgedeckt:

- Bedarfsanalyse und Konfiguration
- Schulung, Wartung
- Datensicherung, Datensicherheit
- Support und Hotline

Darüberhinaus sind keine Kosten für Software, Installation oder Consulting notwendig.